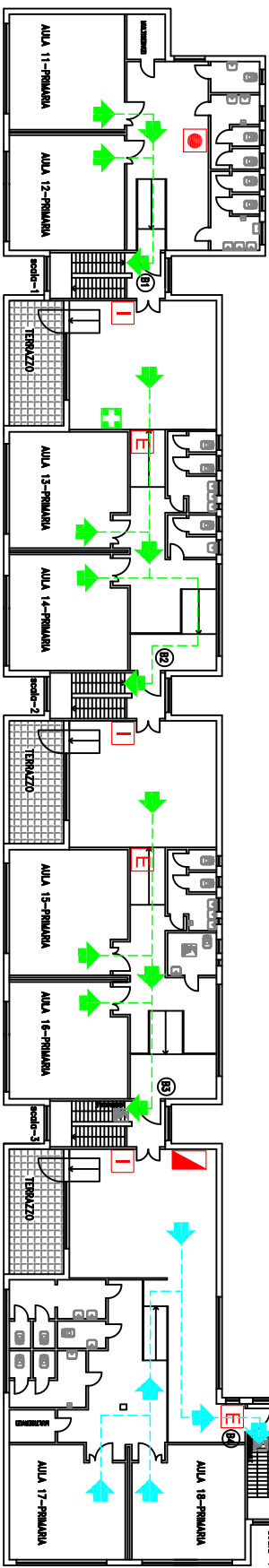
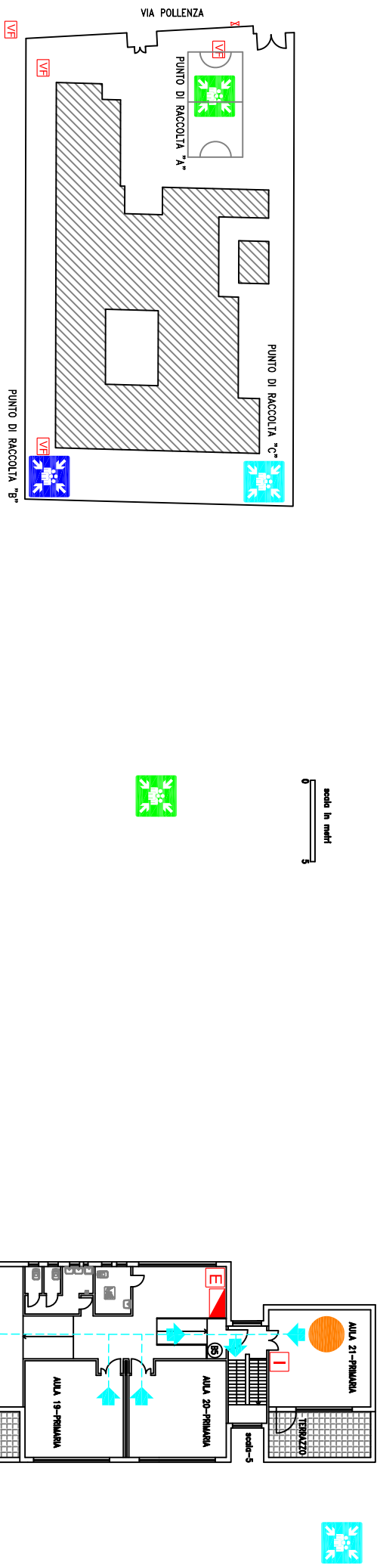


SEGNALE EVACUAZIONE = 3 SUONI LUNGI DELLA TROMBA DA STADIO O VERBALMENTE  
 SEGNALE DI RESTARE O RIENTRARE NELL'EDIFICIO = 1 SUONO LUNGO DELLA TROMBA DA STADIO O VERBALMENTE  
 FINE DELL'EMERGENZA = VERBALMENTE

Dirigente Scolastico: Prof.ssa Angela Minerva  
 Redatto dall'RSPP: Ing. Francesco De Matteis



LEGENDA

- PERCORSO DI USCITA (VARI COLORI)
- ESTINTORE
- ATTACCO VVF
- IDRANTE
- PULSANTE D'ALLARME

- CASSETTA PRONTO SOCCORSO
- QUADRO ELETTRICO
- COMANDO GENERALE GAS
- TU SEI QUI
- PUNTO DI RACCOLTA (VARI COLORI)

CHIAMATE DI SOCCORSO

VIGILI DEL FUOCO	115
POLIZIA	113
CARABINIERI	112
AMBULANZA	118

NORME DI EVACUAZIONE

1. Mantenere la calma
2. Interrompere immediatamente ogni attività
3. Chiudere le finestre e la porta dietro di se
4. Non portare nulla con se (libri, borse, ecc)
5. Incollarsi dietro l'opri fila
6. Non spingere, non gridare, non correre
7. Non usare l'ascensore in caso d'incendio e terremoto
8. Durante il percorso mantenere la destra
9. Non tornare indietro per nessun motivo
10. In presenza di fumo bagnare un fazzoletto coprirsi le vie respiratorie e, se il caso, camminare caproni
11. Se impossibilitati ad uscire portarsi vicino ad una finestra per chiedere soccorso all'esterno

