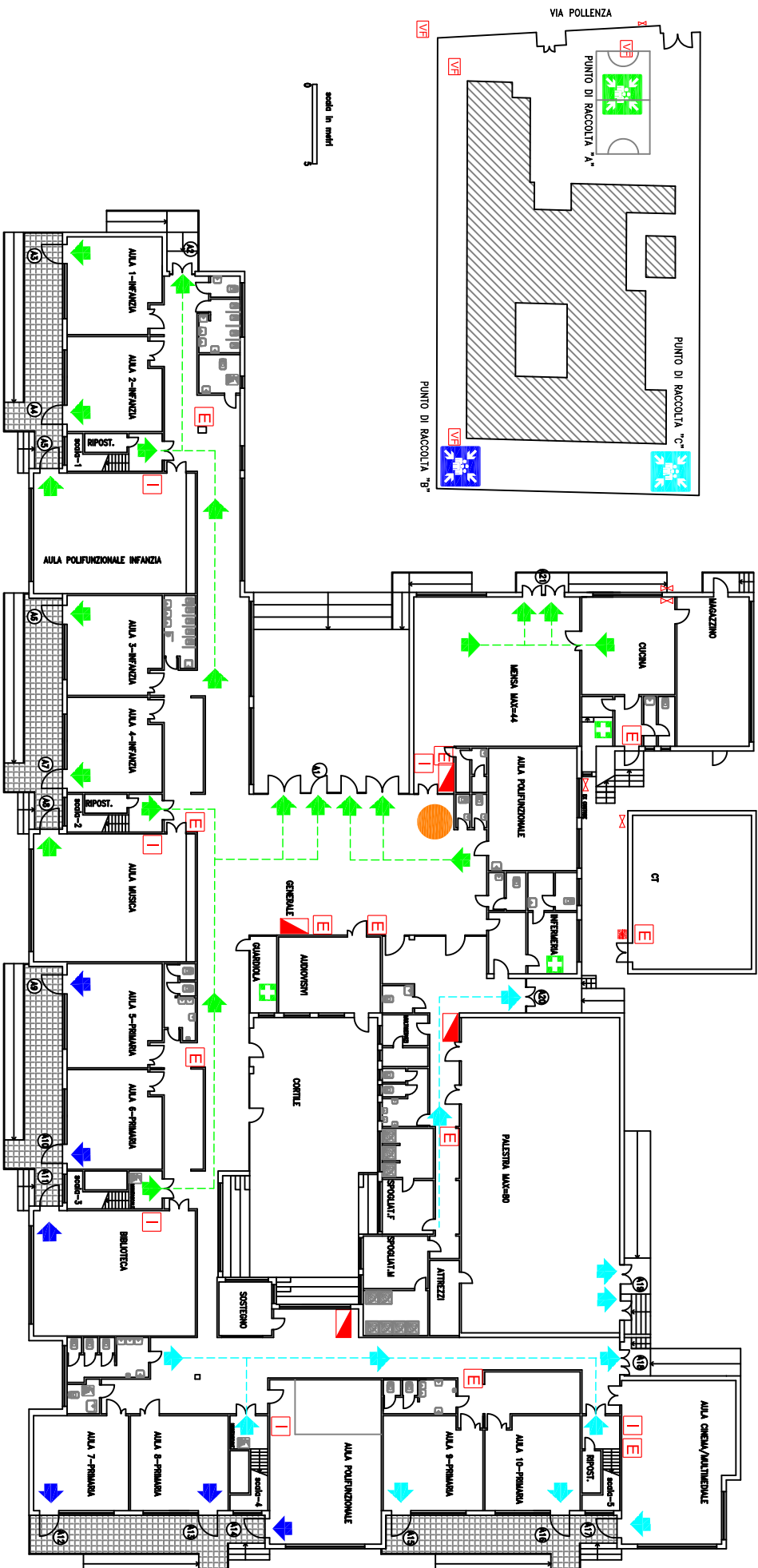


SEGNALE EVACUAZIONE = 3 SUONI LUNGI DELLA TROMBA DA STADIO O VERBALMENTE
 SEGNALE DI RESTARE O RIENTRARE NELL'EDIFICIO = 1 SUONO LUNGO DELLA TROMBA DA STADIO O VERBALMENTE
 FINE DELL'EMERGENZA = VERBALMENTE

Dirigente Scolastico: Prof.ssa Angela Minerva
 Redatto dall'RSPP: Ing. Francesco De Mattiis



LEGENDA

PERCORSO DI USCITA (VARI COLORI)
 ESTINTORE
 ATTACCO VVF
 IDRANTE
 PULSANTE D'ALLARME
 DISTACCO CORRENTE

CASSETTA PRONTO SOCCORSO
 QUADRO ELETTRICO
 COMANDO GENERALE GAS
 TU SEI QUI
 PUNTO DI RACCOLTA (VARI COLORI)

CHIAMATE DI SOCCORSO

VIGILI DEL FUOCO	115
POLIZIA	113
CARABINIERI	112
AMBULANZA	118

NORME DI EVACUAZIONE

- Mantenere la calma
- Interrompere immediatamente ogni attività
- Chiudere le finestre e la porta dietro di se
- Non portare nulla con se (libri, borse, ecc)
- Incolonnarsi dietro l'opri fila
- Non spingere, non gridare, non correre
- Non usare l'ascensore in caso d'incendio e terremoto
- Durante il percorso mantenere la destra
- Non tornare indietro per nessun motivo
- In presenza di fumo bagnare un fazzoletto coprirsi le vie respiratorie e, se il caso, camminare caproni
- Se impossibilitati ad uscire portarsi vicino ad una finestra per chiedere soccorso all'esterno