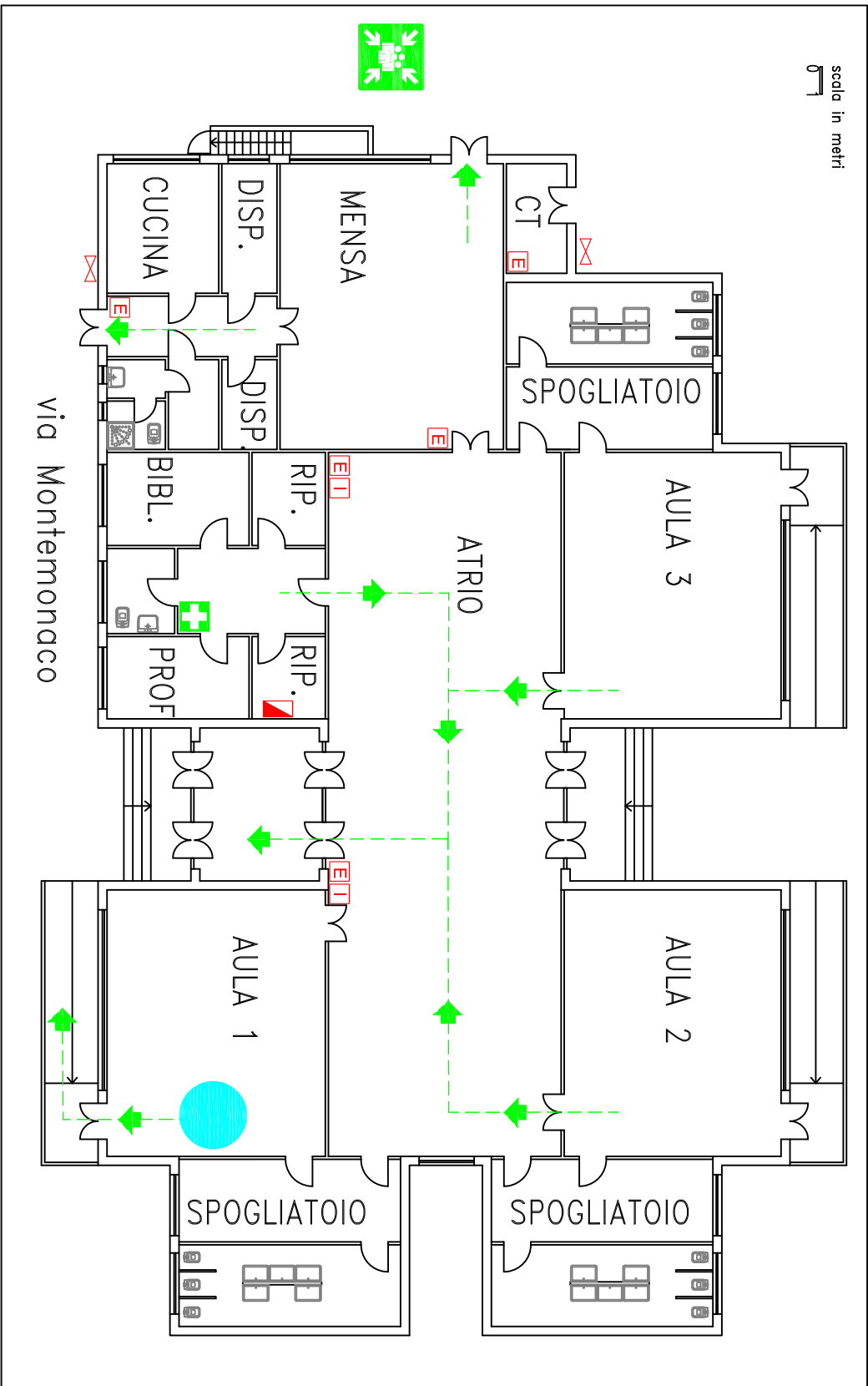
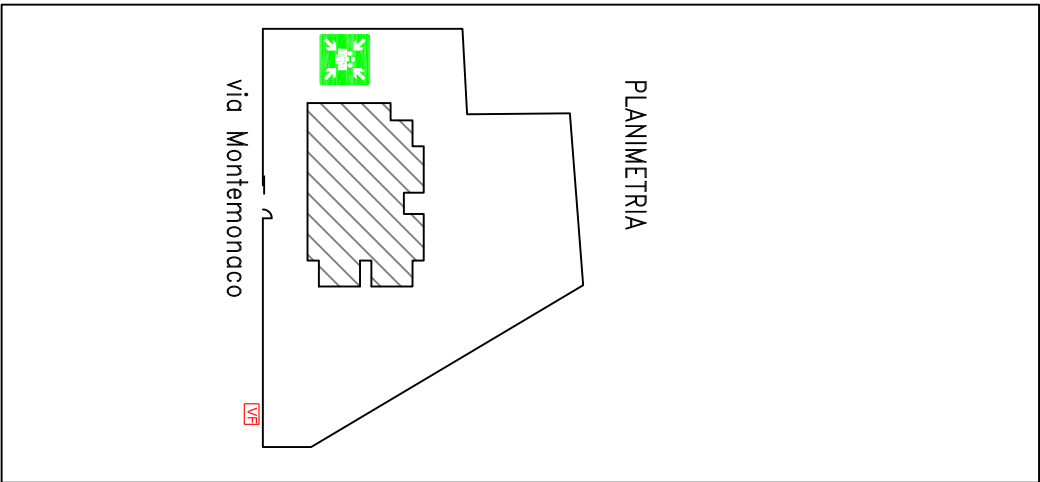


SEGNALE EVACUAZIONE = 3 SUONI LUNGI DELLA TROMBA DA STADIO O VERBALMENTE  
 SEGNALE DI RESTARE O RIENTRARE NELL'EDIFICIO = 1 SUONO LUNGO DELLA TROMBA DA STADIO O VERBALMENTE  
 FINE DELL'EMERGENZA = VERBALMENTE

Dirigente Scolastico: Prof.ssa Angela Minerva  
 Redatto dall'ISPP: Ing. Francesco De Matteis



**LEGENDA**

	PERCORSO DI USCITA
	ESTINTORE
	ATTACCO VF
	IDRANTE
	PULSANTE D'ALLARME

	CASSETTA PRONTO SOCCORSO
	QUADRO ELETTRICO GENERALE
	COMANDO GAS
	TU SEI QUI
	PUNTO DI RACCOLTA

**CHIAMATE DI SOCCORSO**

VIGILI DEL FUOCO	115
POLIZIA	113
CARABINIERI	112
AMBULANZA	118

- NORME DI EVACUAZIONE**
- Mantenere la calma
  - Interrompere immediatamente ogni attività
  - Chiudere le finestre e la porta dietro di se
  - Non portare nulla con se (libri, borse, ecc)
  - Incolonnarsi dietro l'apri fila
  - Non spingere, non gridare, non correre
  - Durante il percorso mantenere la destra
  - Non tornare indietro per nessun motivo
  - In presenza di fumo bagnare un fazzoletto coprirsi le vie respiratorie e, se il caso, camminare coperti
  - Se impossibilitati ad uscire portarsi vicino ad una finestra per chiedere soccorso all'esterno