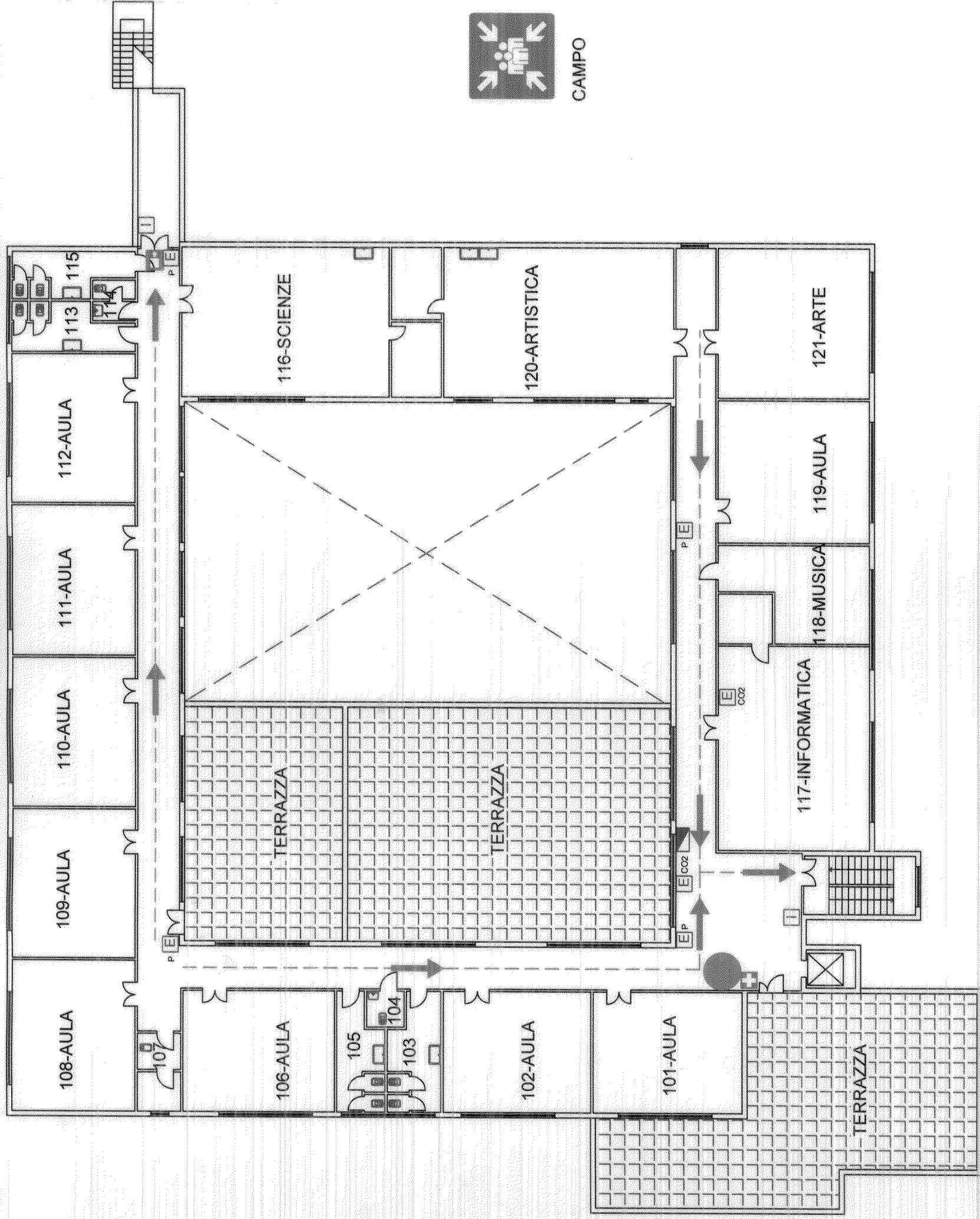


SEGNALE D'EVACUAZIONE = SUONO LUNGO  
SIRENA O TROMBA DA STADIO O CAMPANELLA



Dirigente Scolastico: Dott.ssa Angela Minerva  
RSPP: Ing. Francesco De Matteis

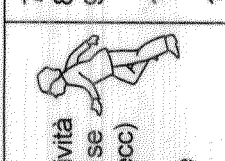
	USCITA EMERGENZA		CASSETTA PRONTO SOCCORSO
	PERCORSO DI USCITA		COMANDO GAS
	ESTINTORE		QUADRO ELETTRICO
	IDRANTE		TU SEI QUI
	PULSANTE ALLARME		PUNTO DI RACCOLTA

	CHIAMATE DI SOCCORSO		CASSETTA PRONTO SOCCORSO
	VIGILI DEL FUOCO		COMANDO GAS
	POLIZIA		QUADRO ELETTRICO
	CARABINIERI		TU SEI QUI
	AMBULANZA		PUNTO DI RACCOLTA

	CHIAMATE DI SOCCORSO		115
	VIGILI DEL FUOCO		113
	POLIZIA		112
	CARABINIERI		118
	AMBULANZA		118

**NORME DI EVACUAZIONE**

- Mantenere la calma
- Interrompere immediatamente ogni attività
- Chiudere le finestre e la porta dietro di se
- Non portare nulla con se (libri, borse, ecc)
- Incolonnarsi dietro l'apri fila
- Non spingere, non gridare, non correre



- Durante il percorso mantenere la destra
- Non tornare indietro per nessun motivo
- In presenza di fumo bagnare un fazzoletto e coprirsi le vie respiratorie e, se il caso, camminare carponi
- Se impossibilitati ad uscire portarsi vicino ad una finestra per chiedere soccorso all'esterno
- Non usare l'ascensore

